

Revisão do Plano Diretor do Município de Itapema

1ª Audiência Pública

ZONA RURAL

Realização:



Apoio:



Grupo de cooperação técnica

UFSC- FAPEU

Revisão do Plano Diretor de Itapema

Realização:



Apoio:



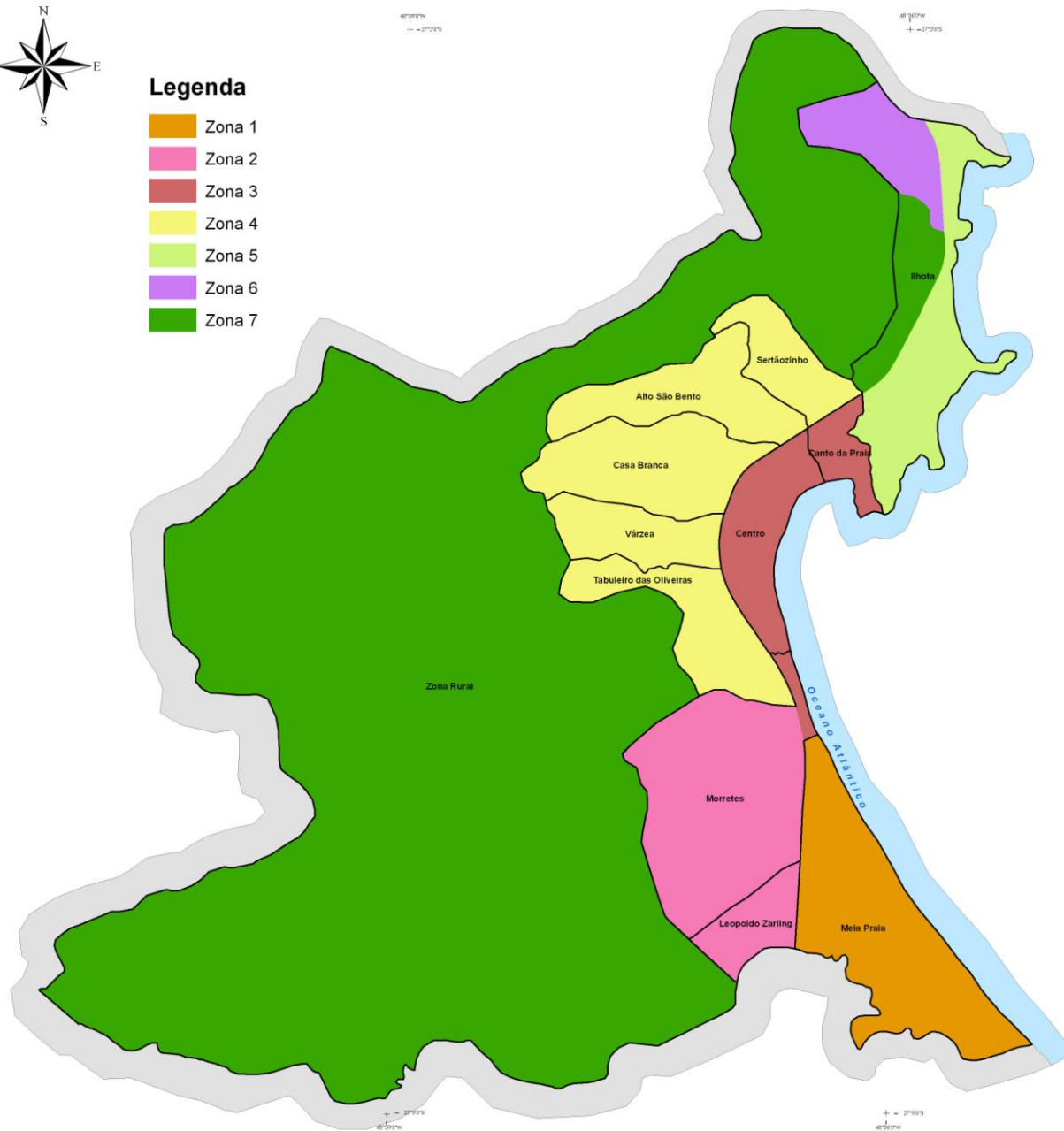
Slide:

02



Legenda

- Zona 1
- Zona 2
- Zona 3
- Zona 4
- Zona 5
- Zona 6
- Zona 7



ZICs com Bairros

Município de Itapema/SC



Fonte de Dados:

Base Cartográfica Digital IBGE - 1:50.000
Base Cartográfica Aeroimagem S.A. - 2001 - 1:2.000
Projeção Universal Transversa de Mercator - Fuso 22 W
Datum Horizontal: SIRGAS2000

Edição:

Laboratório de Fotogrametria, Sensoriamento Remoto e Geoprocessamento (LabFSG) - Abril, 2010.

Projeto:

Revisão do Plano Diretor de Itapema (2009-2010)

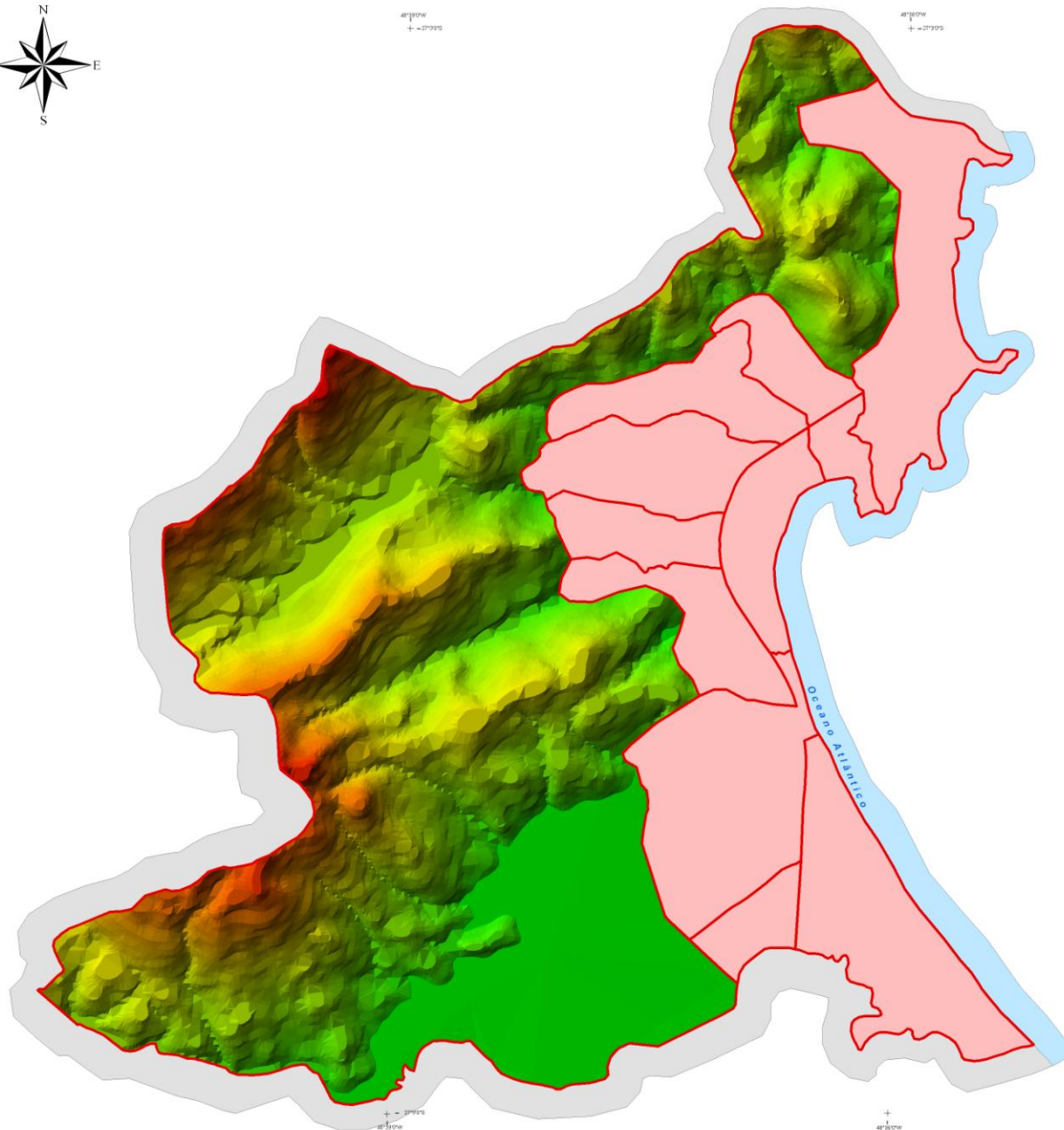
Contratante:

Prefeitura Municipal de Itapema

Executor:

Grupo Técnico UFSC - FAPEU
Equipe Responsável:
Manuela Rodrigues Paz, Eng^a. Agrônoma - CREA/SC 094557-6
Mirtz Orige Oliveira, Arquiteta e Urbanista - CREA/SC 036317-3
Clarisse López Peralta, Estagiária de Arquitetura e Urbanismo
Coordenador Responsável:
Professor Doutor Carlos Loch - CREA/SC 029594-8





Modelo Digital de Elevação

Município de Itapema/SC



Fonte de Dados:

Base Cartográfica Digital IBGE - 1:50.000

Base Cartográfica Aeroimagem S.A. - 2001 - 1:2.000

Projeção Universal Transversa de Mercator - Fuso 22 W

Datum Horizontal: SIRGAS2000

Edição:

Laboratório de Fotogrametria, Sensoriamento Remoto e Geoprocessamento (LabFSG) - Abril, 2010.

Projeto:

Revisão do Plano Diretor de Itapema (2009-2010)

Contratante:

Prefeitura Municipal de Itapema

Executor:

Grupo Técnico UFSC - FAPEU

Equipe Responsável:

Manuela Rodrigues Paz, Eng^a. Agrônoma - CREA/SC 094557-6

Mirtz Orige Oliveira, Arquiteta e Urbanista - CREA/SC 036317-3

Clarisse López Peralta, Estagiária de Arquitetura e Urbanismo

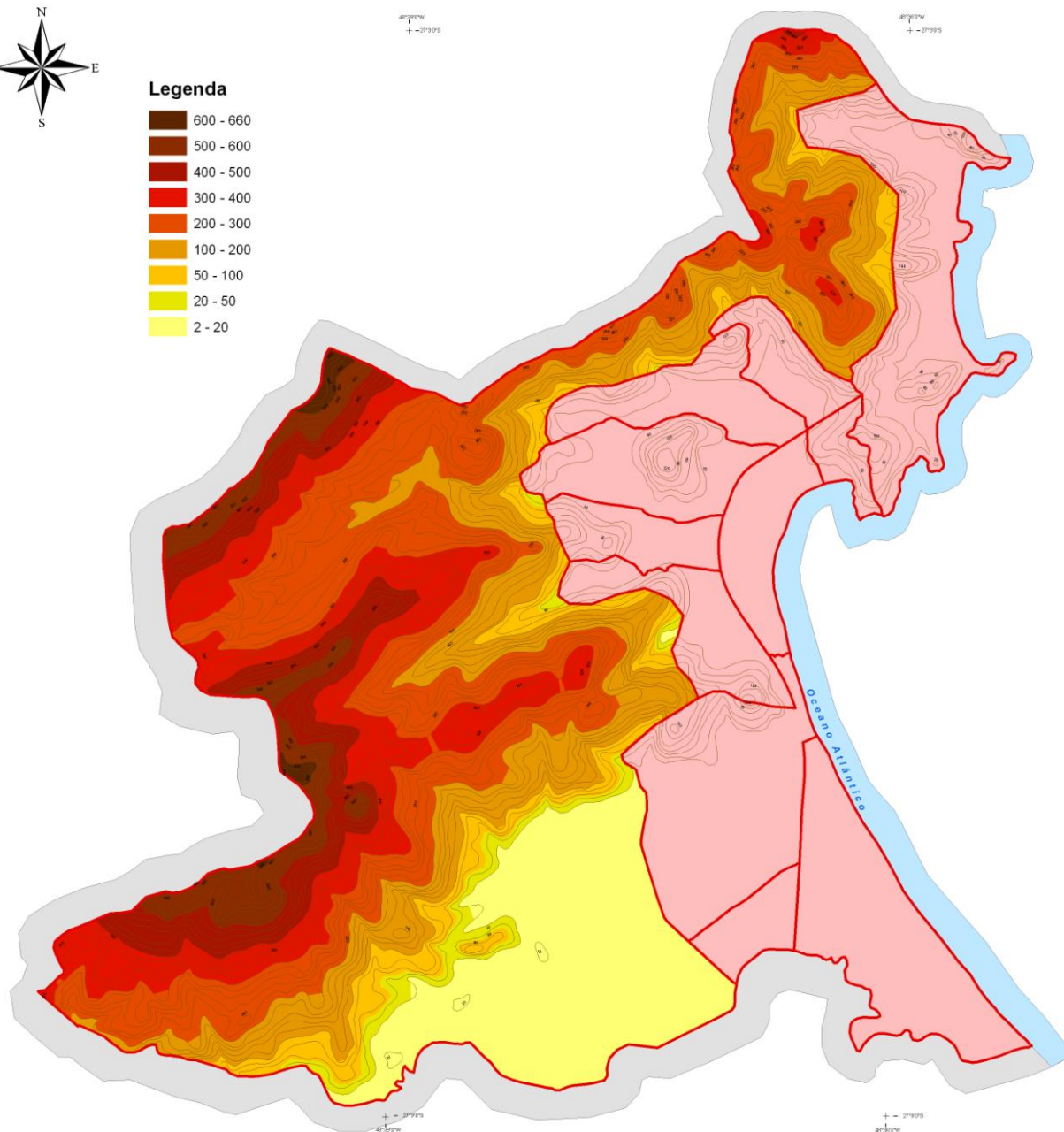
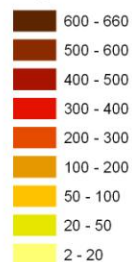
Coordenador Responsável:

Professor Doutor Carlos Loch - CREA/SC 029594-8





Legenda



Hipsometria

Município de Itapema/SC



Fonte de Dados:

Base Cartográfica Digital IBGE - 1:50.000
Base Cartográfica Aeroimagem S.A. - 2001 - 1:2.000
Projeção Universal Transversa de Mercator - Fuso 22 W
Datum Horizontal: SIRGAS2000

Edição:

Laboratório de Fotogrametria, Sensoriamento Remoto e Geoprocessamento (LabFSG) - Abril, 2010.

Projeto:

Revisão do Plano Diretor de Itapema (2009-2010)

Contratante:

Prefeitura Municipal de Itapema

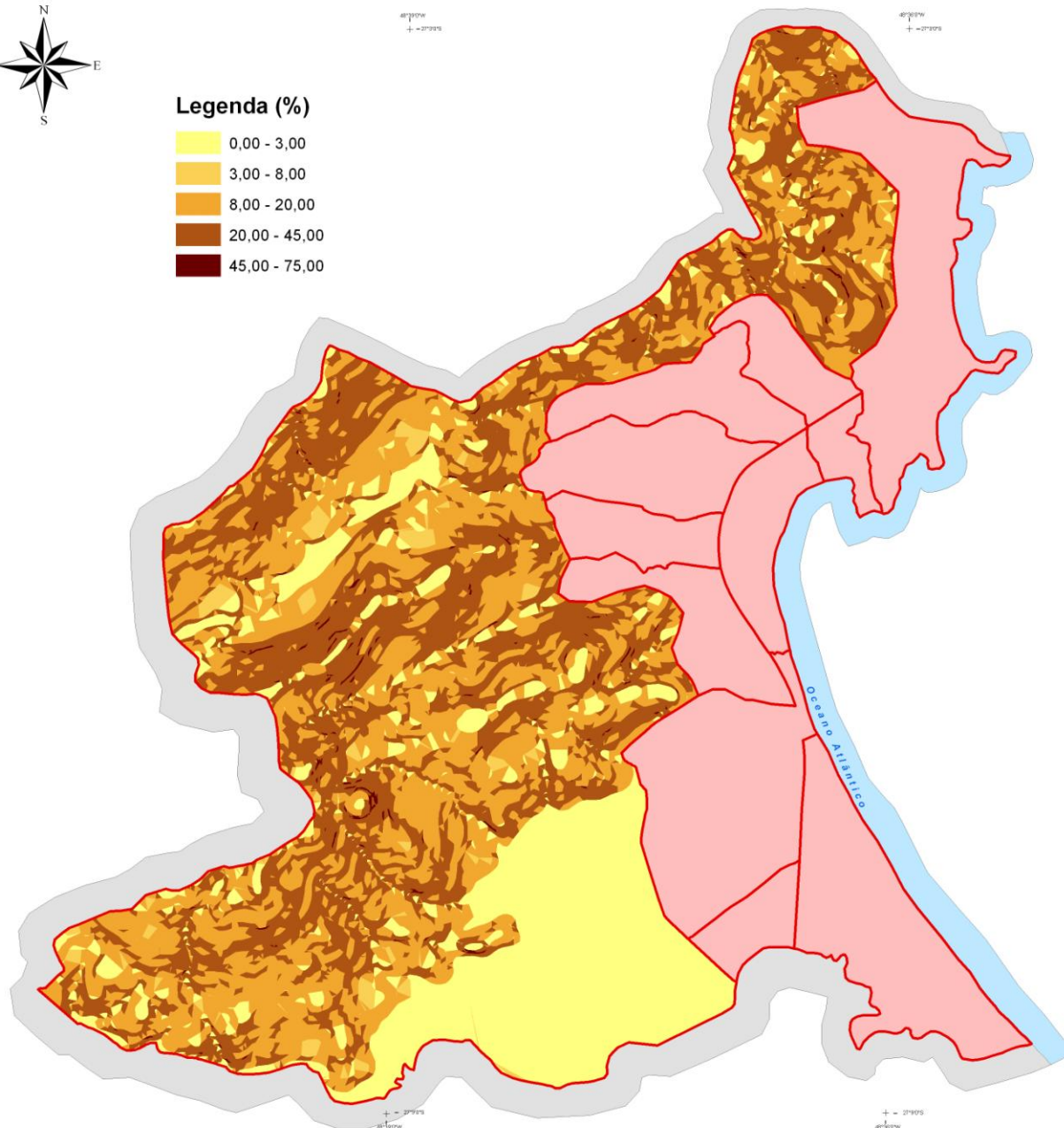
Executor:

Grupo Técnico UFSC - FAPEU
Equipe Responsável:
Manuela Rodrigues Paz, Eng.^a Agrônoma - CREA/SC 094557-6
Mirtz Orige Oliveira, Arquiteta e Urbanista - CREA/SC 036317-3
Clarisse López Peralta, Estagiária de Arquitetura e Urbanismo
Coordenador Responsável:
Professor Doutor Carlos Loch - CREA/SC 029594-8





Legenda (%)



Declividade

Município de Itapema/SC



Fonte de Dados:

Base Cartográfica Digital IBGE - 1:50.000
Base Cartográfica Aeroimagem S.A. - 2001 - 1:2.000
Projeção Universal Transversa de Mercator - Fuso 22 W
Datum Horizontal: SIRGAS2000

Edição:

Laboratório de Fotogrametria, Sensoriamento Remoto e Geoprocessamento (LabFSG) - Abril, 2010.

Projeto:

Revisão do Plano Diretor de Itapema (2009-2010)

Contratante:

Prefeitura Municipal de Itapema

Executor:

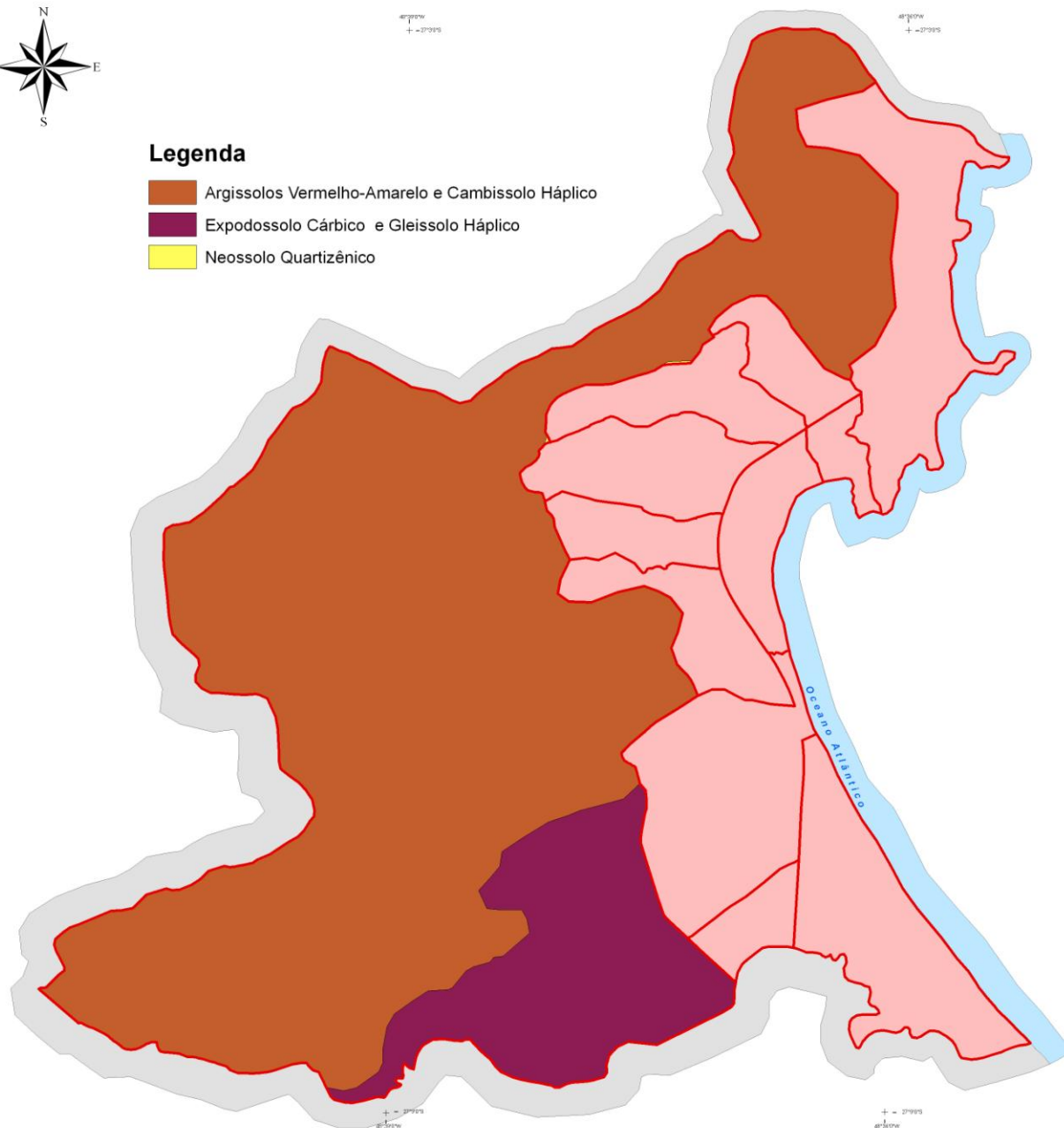
Grupo Técnico UFSC - FAPEU
Equipe Responsável:
Manuela Rodrigues Paz, Eng^a. Agrônoma - CREA/SC 094557-6
Mirtz Orige Oliveira, Arquiteta e Urbanista - CREA/SC 036317-3
Clarisse López Peralta, Estagiária de Arquitetura e Urbanismo
Coordenador Responsável:
Professor Doutor Carlos Loch - CREA/SC 029594-8





Legenda

- Argissolos Vermelho-Amarelo e Cambissolo Háplico
- Expodossolo Cárbico e Gleissolo Háplico
- Neossolo Quartzizênico



Solos

Município de Itapema/SC



Fonte de Dados:

Base Cartográfica Digital IBGE - 1:50.000
Base Cartográfica Aeroimagem S.A. - 2001 - 1:2.000
Projeção Universal Transversa de Mercator - Fuso 22 W
Datum Horizontal: SIRGAS2000

Edição:

Laboratório de Fotogrametria, Sensoriamento Remoto e Geoprocessamento (LabFSG) - Abril, 2010.

Projeto:

Revisão do Plano Diretor de Itapema (2009-2010)

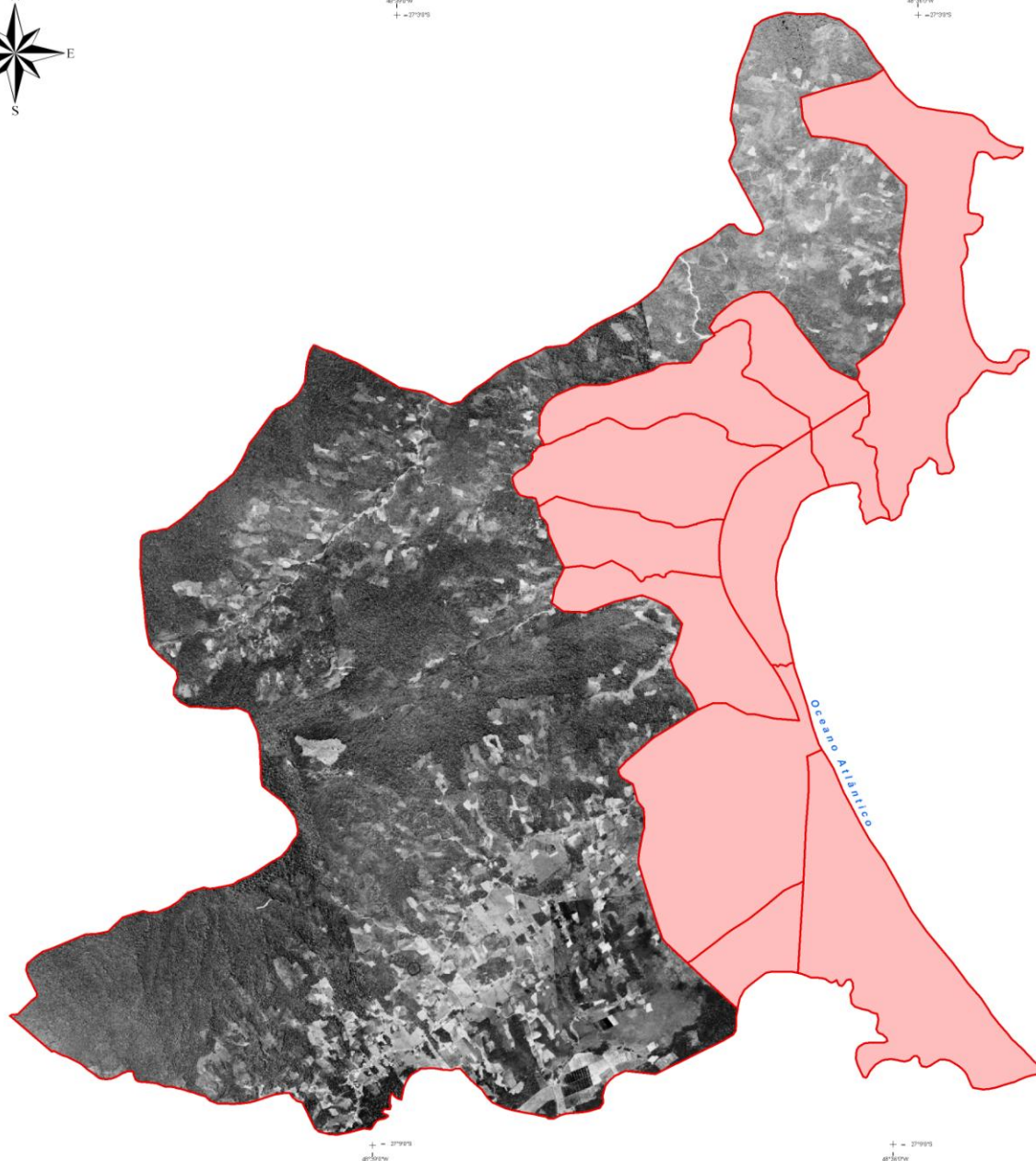
Contratante:

Prefeitura Municipal de Itapema

Executor:

Grupo Técnico UFSC - FAPEU
Equipe Responsável:
Manuela Rodrigues Paz, Eng^a, Agrônoma - CREA/SC 094557-6
Mirtz Orige Oliveira, Arquiteta e Urbanista - CREA/SC 036317-3
Clarisse López Peralta, Estagiária de Arquitetura e Urbanismo
Coordenador Responsável:
Professor Doutor Carlos Loch - CREA/SC 029594-8





Voo Fotogramétrico (1957)

Município de Itapema/SC



Fonte de Dados:

Base Cartográfica Digital IBGE - 1:50.000
Aerolevantamento de 1957 - Marinha Americana. - 1:20.000
Projeção Universal Transversa de Mercator - Fuso 22 W
Datum Horizontal: SIRGAS2000

Edição:

Laboratório de Fotogrametria, Sensoriamento Remoto e
Geoprocessamento (LabFSG) - Abril, 2010.

Projeto:

Revisão do Plano Diretor de Itapema (2009-2010)

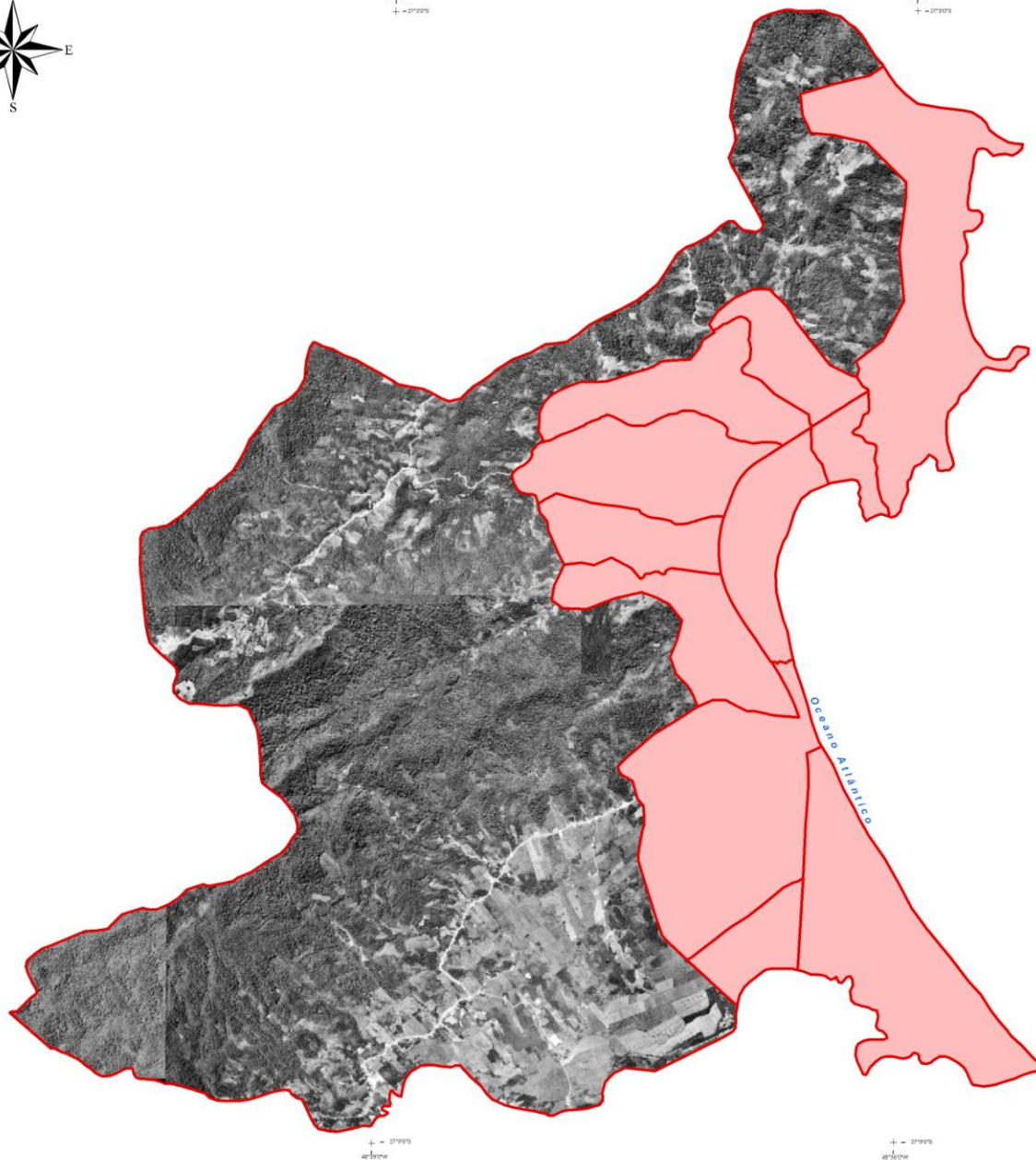
Contratante:

Prefeitura Municipal de Itapema

Executor:

Grupo Técnico UFSC - FAPEU
Equipe Responsável:
Manuela Rodrigues Paz, Eng^a, Agrônoma - CREA/SC 094557-6
Mirtz Orige Oliveira, Arquiteta e Urbanista - CREA/SC 036317-3
Clarisse López Peralta, Estagiária de Arquitetura e Urbanismo
Coordenador Responsável:
Professor Doutor Carlos Loch - CREA/SC 029594-8





Voo Fotogramétrico (1978)

Município de Itapema/SC



Fonte de Dados:

Base Cartográfica Digital IBGE - 1:50.000
Aerolevantamento de 1978 - Aerofoto Cruzeiro de Sul - 1978
Projeção Universal Transversa de Mercator - Fuso 22 W
Datum Horizontal: SIRGAS2000

Edição:

Laboratório de Fotogrametria, Sensoriamento Remoto e Geoprocessamento (LabFSG) - Abril, 2010.

Projeto:

Revisão do Plano Diretor de Itapema (2009-2010)

Contratante:

Prefeitura Municipal de Itapema

Executor:

Grupo Técnico UFSC - FAPEU
Equipe Responsável:
Manuela Rodrigues Paz, Eng^a. Agrônoma - CREA/SC 094557-6
Mirtz Orige Oliveira, Arquiteta e Urbanista - CREA/SC 036317-3
Clarisse López Peralta, Estagiária de Arquitetura e Urbanismo
Coordenador Responsável:
Professor Doutor Carlos Loch - CREA/SC 029594-8



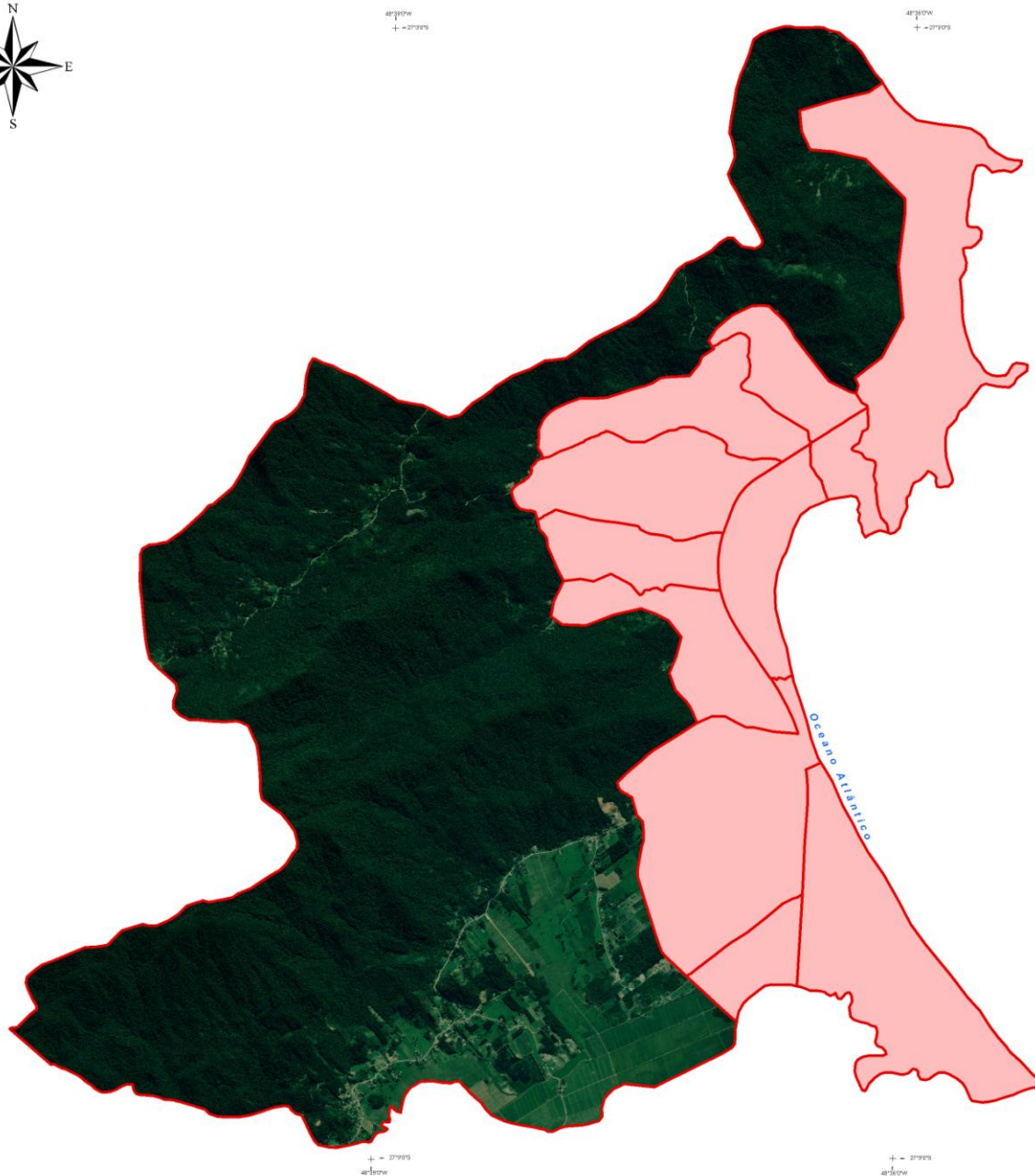


Imagem de Satélite (2008)

Município de Itapema/SC



Fonte de Dados:

Base Cartográfica Digital IBGE - 1:50.000

Imagem QuickBird - Digital Globe -2008

Projeção Universal Transversa de Mercator - Fuso 22 W

Datum Horizontal: SIRGAS2000

Edição:

Laboratório de Fotogrametria, Sensoriamento Remoto e Geoprocessamento (LabFSG) - Abril, 2010.

Projeto:

Revisão do Plano Diretor de Itapema (2009-2010)

Contratante:

Prefeitura Municipal de Itapema

Executor:

Grupo Técnico UFSC - FAPEU

Equipe Responsável:

Manuela Rodrigues Paz, Eng^a, Agrônoma - CREA/SC 094557-6

Mirtz Orige Oliveira, Arquiteta e Urbanista - CREA/SC 036317-3

Clarisse López Peralta, Estagiária de Arquitetura e Urbanismo

Coordenador Responsável:

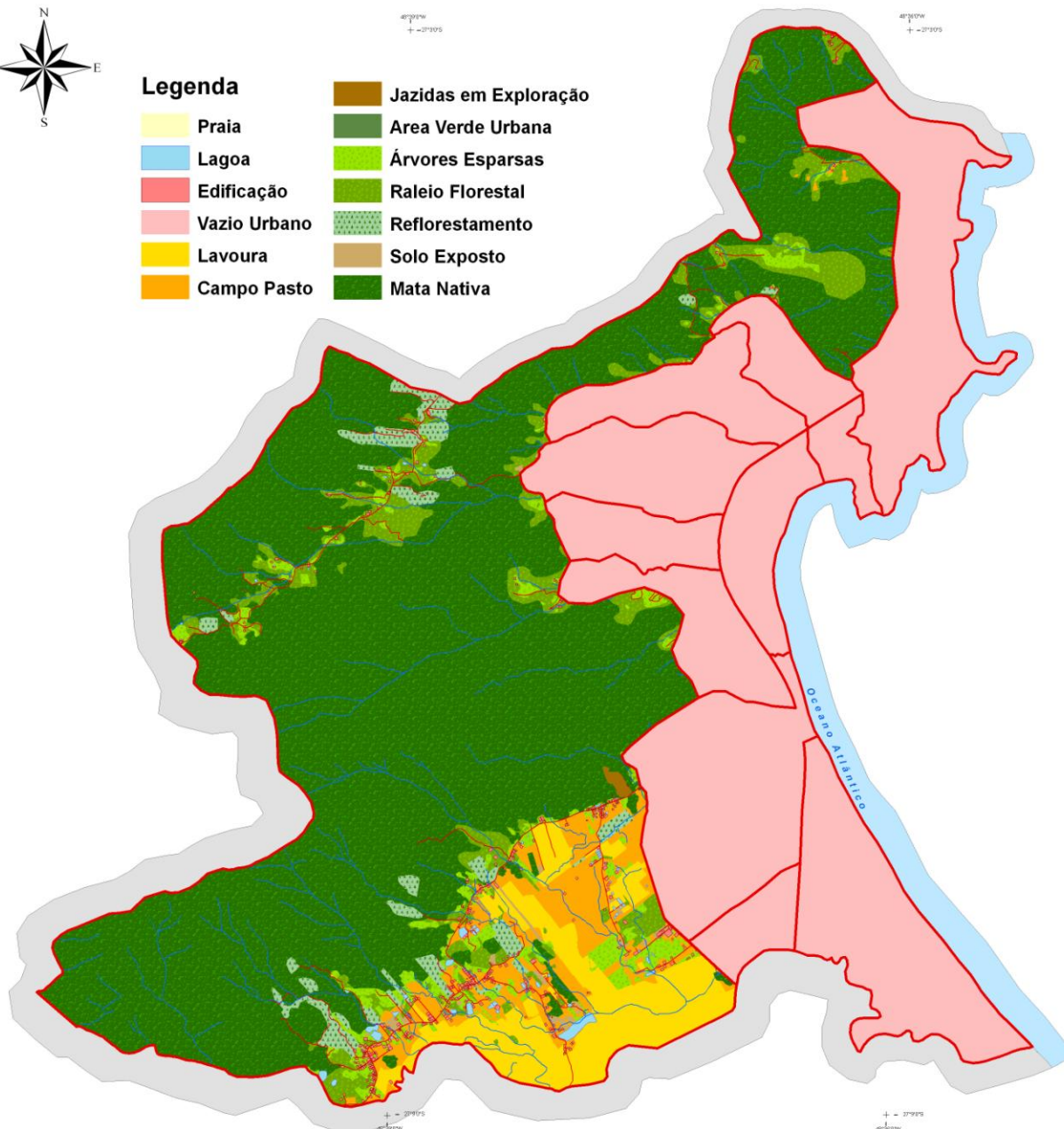
Professor Doutor Carlos Loch - CREA/SC 029594-8





Legenda

	Praia		Jazidas em Exploração
	Lagoa		Área Verde Urbana
	Edificação		Árvores Esparsas
	Vazio Urbano		Raleio Florestal
	Lavoura		Reflorestamento
	Campo Pasto		Solo Exposto
			Mata Nativa



Uso do Solo

Município de Itapema/SC



Convenções Cartográficas

- Hidrografia
- Sistema Viário

Fonte de Dados:

Base Cartográfica Digital IBGE - 1:50.000
Base Cartográfica Aeroimagem S.A. - 2001 - 1:2.000
Projeção Universal Transversa de Mercator - Fuso 22 W
Datum Horizontal: SIRGAS2000

Edição:

Laboratório de Fotogrametria, Sensoriamento Remoto e Geoprocessamento (LabFSG) - Abril, 2010.

Projeto:

Revisão do Plano Diretor de Itapema (2009-2010)

Contratante:

Prefeitura Municipal de Itapema

Executor:

Grupo Técnico UFSC - FAPEU
Equipe Responsável:
Manuela Rodrigues Paz, Eng.º Agrônoma - CREA/SC 094557-6
Mirtz Orige Oliveira, Arquiteta e Urbanista - CREA/SC 036317-3
Clarisse López Peralta, Estagiária de Arquitetura e Urbanismo
Coordenador Responsável:
Professor Doutor Carlos Loch - CREA/SC 029594-8



Sertão do Trombudo



Sertão do Trombudo

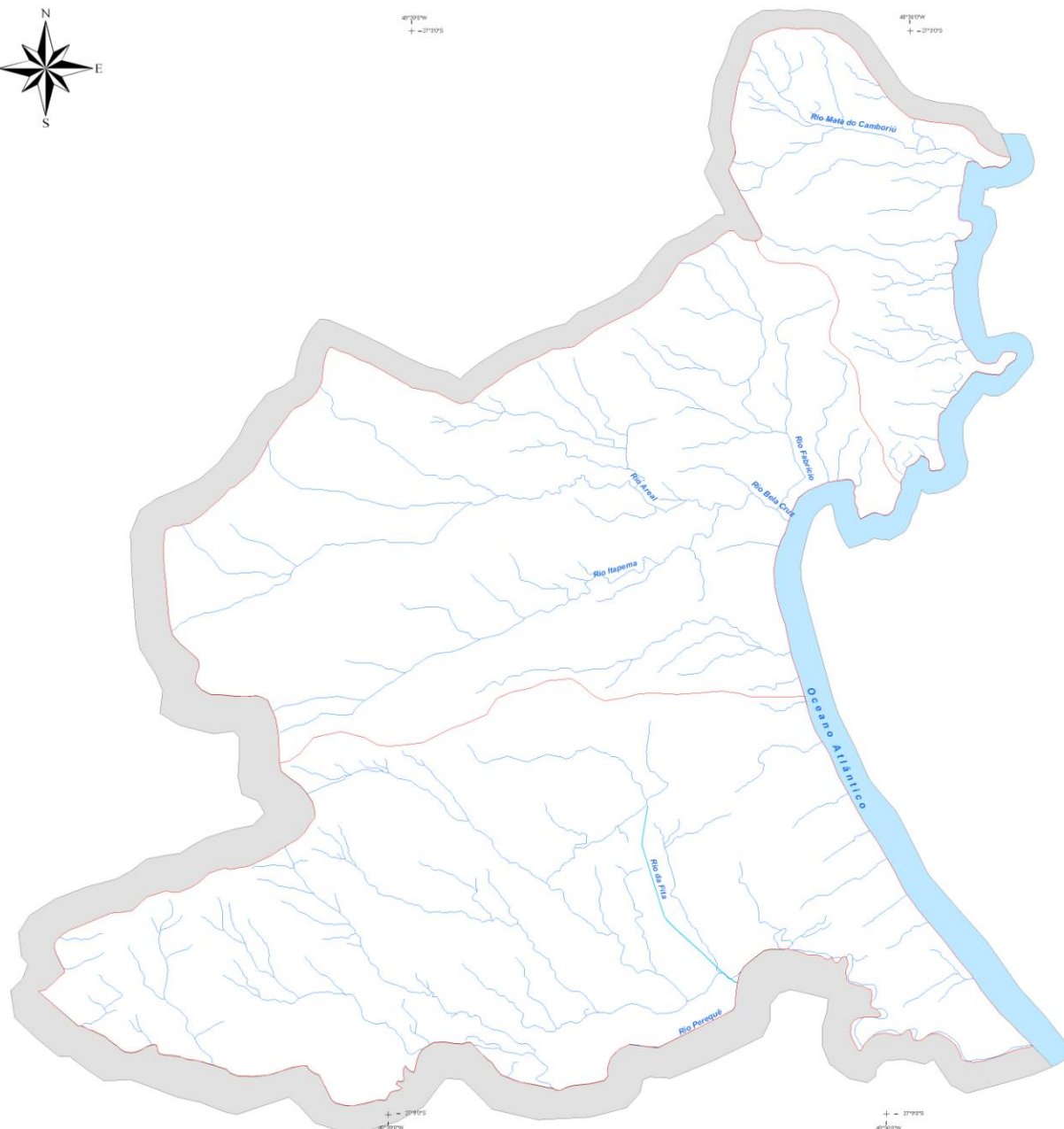


Comunidade do Areal



Comunidade do Areal





Hidrografia

Município de Itapema/SC



Convenções Cartográficas

- Hidrografia
- Rio Retificado
- Microbacias

Fonte de Dados:

Base Cartográfica Digital IBGE - 1:50.000
Aerolevantamento de 1978 - Aerofoto Cruzeiro do Sul - 1:25.000
Imagem QuickBird - Digital Globe - 2008
Projeção Universal Transversa de Mercator - Fuso 22 W
Datum Horizontal: SIRGAS2000

Edição:

Laboratório de Fotogrametria, Sensoriamento Remoto e Geoprocessamento (LabFSG) - Abril, 2010.

Projeto:

Revisão do Plano Diretor de Itapema (2009-2010)

Contratante:

Prefeitura Municipal de Itapema

Executor:

Grupo Técnico UFSC - FAPEU
Equipe Responsável:
Manuela Rodrigues Paz, Eng.^a Agrônoma - CREA/SC 094557-6
Mirtz Orige Oliveira, Arquiteta e Urbanista - CREA/SC 036317-3
Clarisse López Peralta, Estagiária de Arquitetura e Urbanismo
Coordenador Responsável:
Professor Doutor Carlos Loch - CREA/SC 029594-8



Preservação dos Recursos Hídricos

A partir da análise da formação geológica e visitas à campo foi possível constatar que a formação das Bacias Hidrográficas se dá por diversos olhos d'água.

Contudo há necessidade de aprofundamento dos estudos e levantamento de todas as nascentes que assegure a preservação dos recursos hídricos do Município.



Realização:



Apoio:



Slide:

Degradação dos Recursos Hídricos



Terreno, bem próximo às margens do Rio Tabuleiro, que apresentava sinais recentes de supressão de vegetação natural.

Realização:



Apoio:



Slide:

Degradação dos Recursos Hídricos



Fonte: Prefeitura Municipal

Em diversos locais próximos as nascentes é comum encontrar plantações para subsistência, na maioria plantações de banana, mandioca e milho.

Realização:



Apoio:



Slide:

Degradação dos Recursos Hídricos



Fonte: Prefeitura Municipal

A zona de amortecimento da área de estudo apresenta, na maioria dos casos, ausência de mata ciliar, nítidos sinais de degradação ambiental e contaminação de esgoto doméstico.

Realização:



Apoio:



Slide:

DESVANTAGENS DE NÃO TER AUTONOMIA

- CUSTO ELEVADO (instalação, operação e manutenção)
- DEPENDÊNCIA DE OUTROS MUNICÍPIOS (captação e passagem)

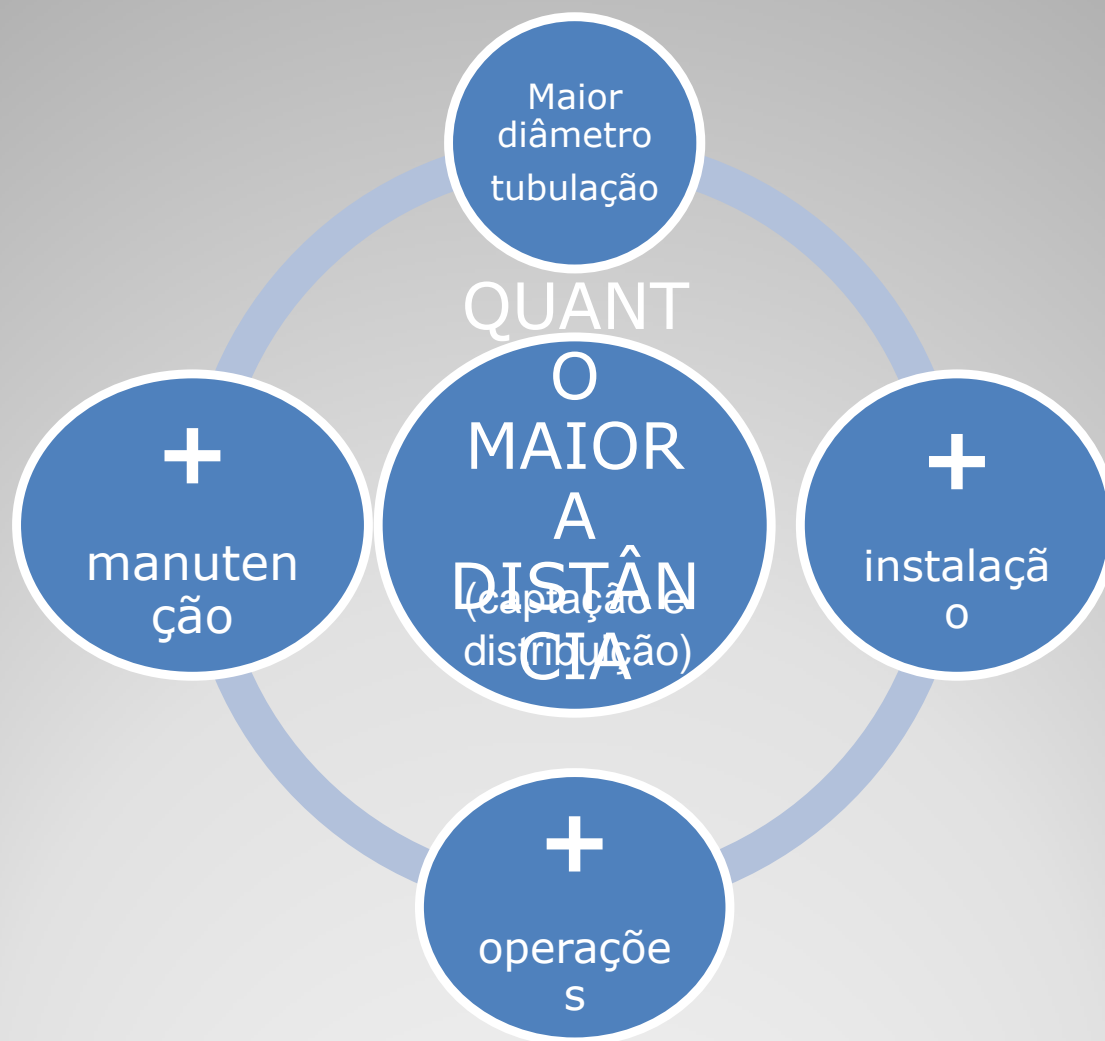
Realização:



Apoio:



Slide:



Realização:



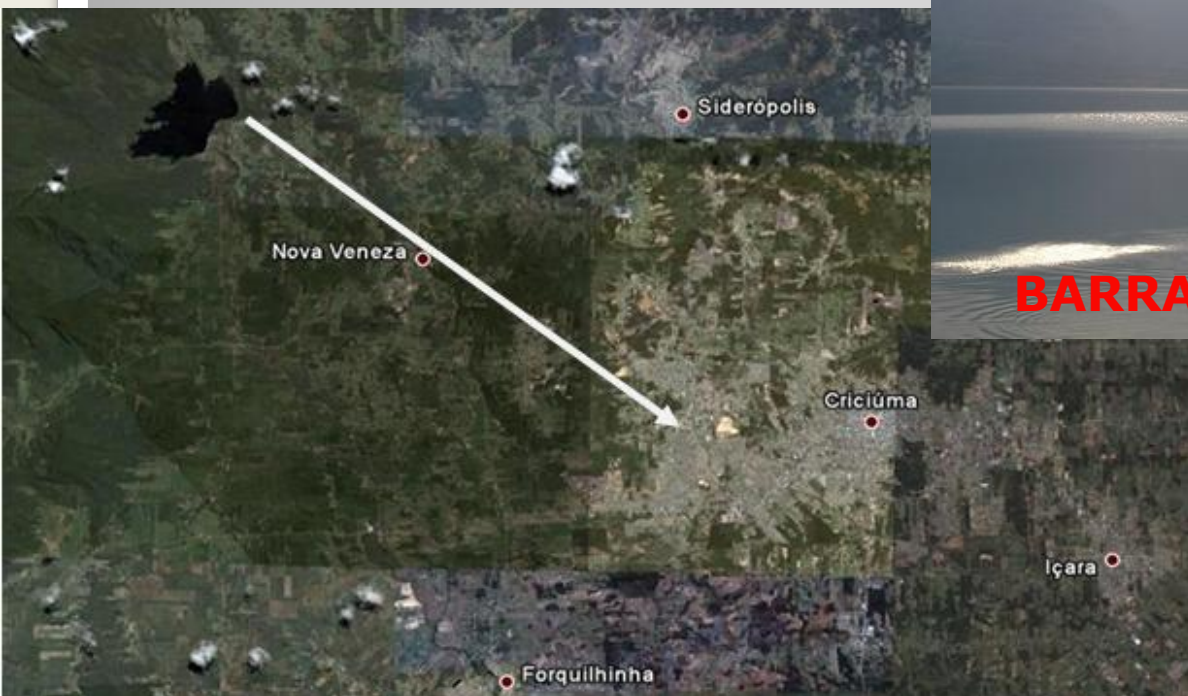
Apoio:



Slide:

CRICIÚMA

EXEMPLO DE UM MUNICÍPIO COM CUSTO ELEVADO NA CAPTAÇÃO PARA ABASTECIMENTO DE ÁGUA



Realização:



Apoio:



Slide:



arquit
+ - 279873

arquit
+ - 279873

Áreas de Preservação Permanente (LEI Nº 4.771/1965)

Município de Itapema/SC

0 0,5 1 2 3 4 Km

Convenções Cartográficas

— Hidrografia

Fonte de Dados:

Base Cartográfica Digital IBGE - 1:50.000
Imagem QuickBird - Digital Globe -2008

Projeção Universal Transversa de Mercator - Fuso 22 W
Datum Horizontal: SIRGAS2000

Edição:

Laboratório de Fotogrametria, Sensoriamento Remoto e
Geoprocessamento (LabFSG) - Abril, 2010.

Projeto:

Revisão do Plano Diretor de Itapema (2009-2010)

Contratante:

Prefeitura Municipal de Itapema

Executor:

Grupo Técnico UFSC - FAPEU

Equipe Responsável:

Manuela Rodrigues Paz, Eng^a. Agrônoma - CREA/SC 094557-6

Mirtz Orige Oliveira, Arquiteta e Urbanista - CREA/SC 036317-3

Clarisse López Peralta, Estagiária de Arquitetura e Urbanismo

Coordenador Responsável:

Professor Doutor Carlos Loch - CREA/SC 029594-8



CÓDIGO FLORESTAL

- Art. 2º Consideram-se de preservação permanente, pelo só efeito desta Lei, as florestas e demais formas de vegetação natural situadas:
(...)

d) no topo de morros, montes, montanhas e serras;

(...)

e) nas encostas ou partes destas, com declividade superior a 45°, equivalente a 100% na linha de maior declive;

Realização:



Apoio:



Slide:

CÓDIGO FLORESTAL

2º Para os efeitos deste Código, entende-se por:
(Incluído pela Medida Provisória nº 2.166-67, de 2001)
(Vide Decreto nº 5.975, de 2006)

II - área de preservação permanente: área protegida nos termos dos arts. 2º e 3º desta Lei, coberta ou não por vegetação nativa, com a função ambiental de preservar os recursos hídricos, a paisagem, a estabilidade geológica, a biodiversidade, o fluxo gênico de fauna e flora, proteger o solo e assegurar o bem-estar das populações humanas; (Incluído pela Medida Provisória nº 2.166-67, de 2001)

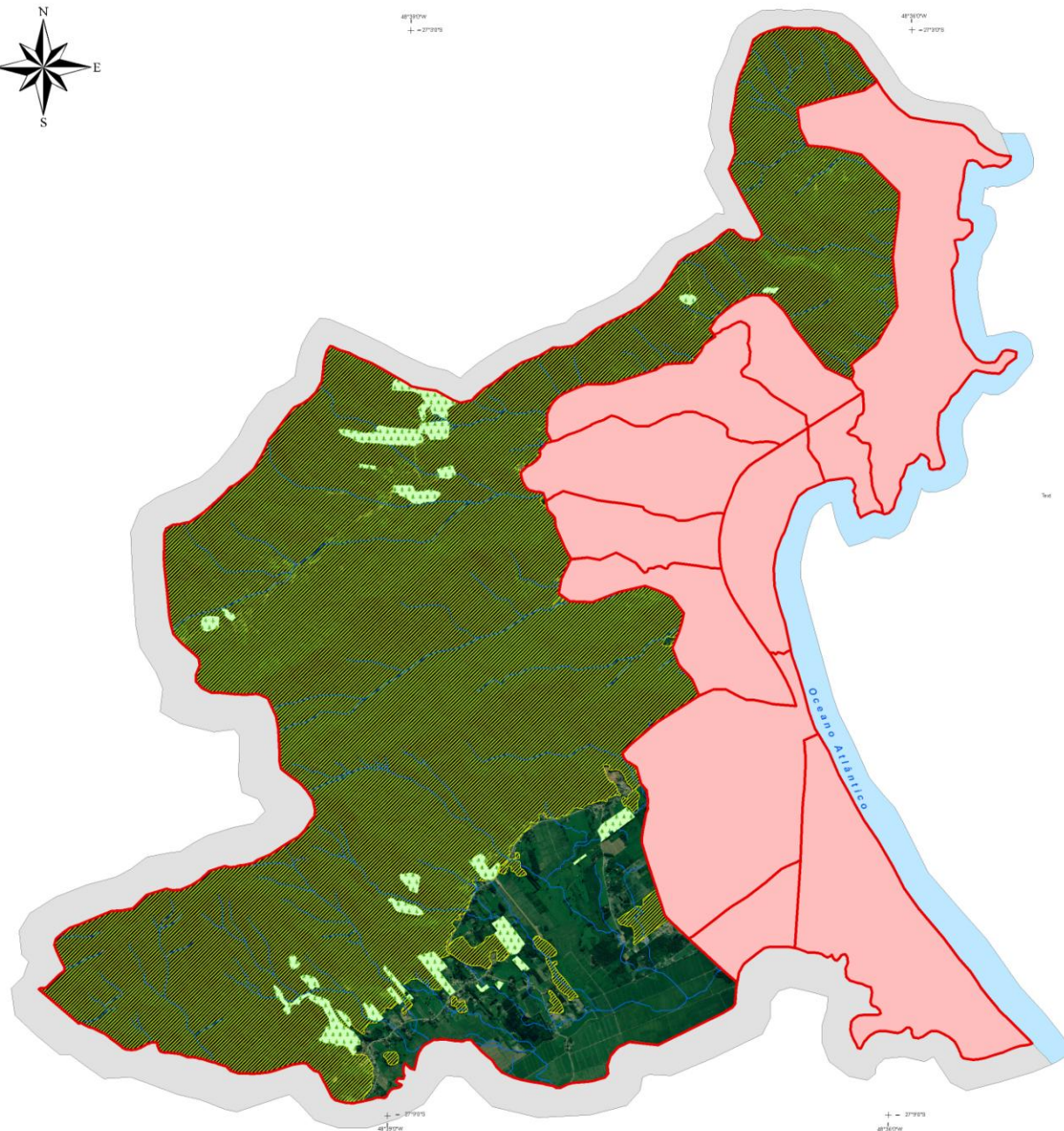
Realização:



Apoio:

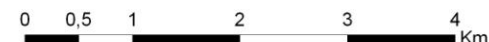


Slide:



Biomata Atlântica (LEI Nº 11.428/2006)

Município de Itapema/SC



Convenções Cartográficas

- Reflorestamento
- Hidrografia

Fonte de Dados:

Base Cartográfica Digital IBGE - 1:50.000
Imagem QuickBird - Digital Globe -2008

Projeção Universal Transversa de Mercator - Fuso 22 W
Datum Horizontal: SIRGAS2000

Edição:

Laboratório de Fotogrametria, Sensoriamento Remoto e Geoprocessamento (LabFSG) - Abril, 2010.

Projeto:

Revisão do Plano Diretor de Itapema (2009-2010)

Contratante:

Prefeitura Municipal de Itapema

Executor:

Grupo Técnico UFSC - FAPEU

Equipe Responsável:

Manuela Rodrigues Paz, Eng^a. Agrônoma - CREA/SC 094557-6

Mirtz Orige Oliveira, Arquiteta e Urbanista - CREA/SC 036317-3

Clarisse López Peralta, Estagiária de Arquitetura e Urbanismo

Coordenador Responsável:

Professor Doutor Carlos Loch - CREA/SC 029594-8



Bioma Mata Atlântica

LEI Nº 11.428, DE 22 DE DEZEMBRO DE 2006.

- Art. 1º A conservação, a proteção, a regeneração e a utilização do Bioma Mata Atlântica, patrimônio nacional, observarão o que estabelece esta Lei, bem como a legislação ambiental vigente, em especial a Lei no 4.771, de 15 de setembro de 1965.

Realização:

Apoio:

Slide:



Bioma Mata Atlântica

LEI Nº 11.428, DE 22 DE DEZEMBRO DE 2006.

- **Art. 2º** Para os efeitos desta Lei, consideram-se integrantes do Bioma Mata Atlântica as seguintes formações florestais nativas e ecossistemas associados, com as respectivas delimitações estabelecidas em mapa do Instituto Brasileiro de Geografia e Estatística - IBGE, conforme regulamento: **Floresta Ombrófila Densa**; Floresta Ombrófila Mista, também denominada de Mata de Araucárias; Floresta Ombrófila Aberta; Floresta Estacional Semidecidual; e Floresta Estacional Decidual, bem como os manguezais, as vegetações de restingas, campos de altitude, brejos interioranos e encraves florestais do Nordeste.
- **Parágrafo único.** Somente os remanescentes de vegetação nativa no **estágio primário e nos estágios secundário inicial, médio e avançado de regeneração** na área de abrangência definida no caput deste artigo terão seu uso e conservação regulados por esta Lei.

Vegetação Ombrófila Densa



Realização:



Apoio:



Slide:

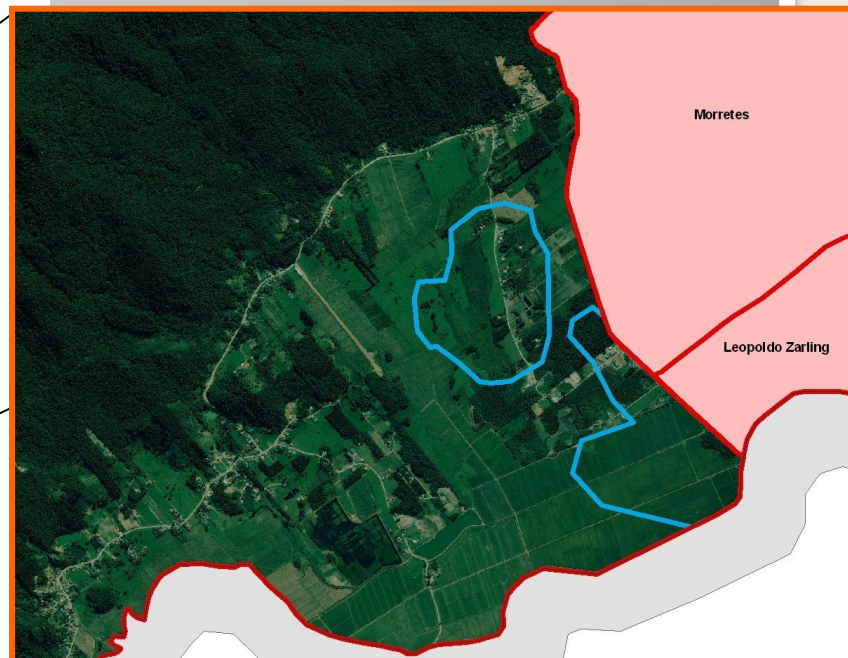
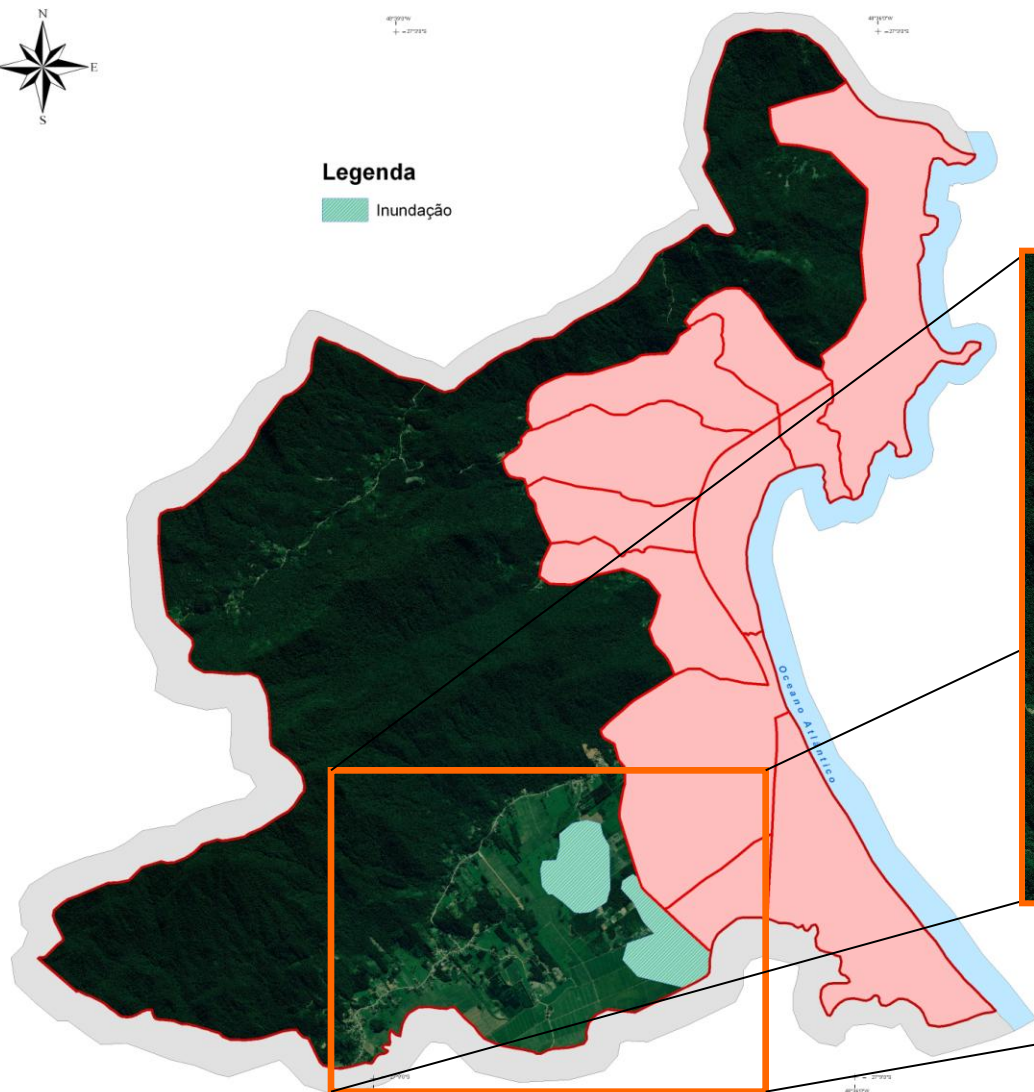


escala
+ 1:25.000

escala
+ 1:25.000

Legenda

 Inundação



PLANO DIRETOR
PARTICIPATIVO
ITAPEMA

Realização:



Laboratório de Fotogrametria,
Sensoriamento Remoto e
Geoprocessamento

Apoio:



Slide:

Loteamentos na Zona Rural



1) Jardim Praia Mar x Zona Rural



PLANO DIRETOR
PARTICIPATIVO
ITAPEMA



realização.



Laboratório de Fotogrametria,
Sensoriamento Remoto e
Geoprocessamento

Apoio:



Slide:

XX



Projeto do Loteamento Jardim Praia Mar (aprovado)

Realização:



PLANO DIRETOR
PARTICIPATIVO
ITAPEMA



UFSC



FAPEU



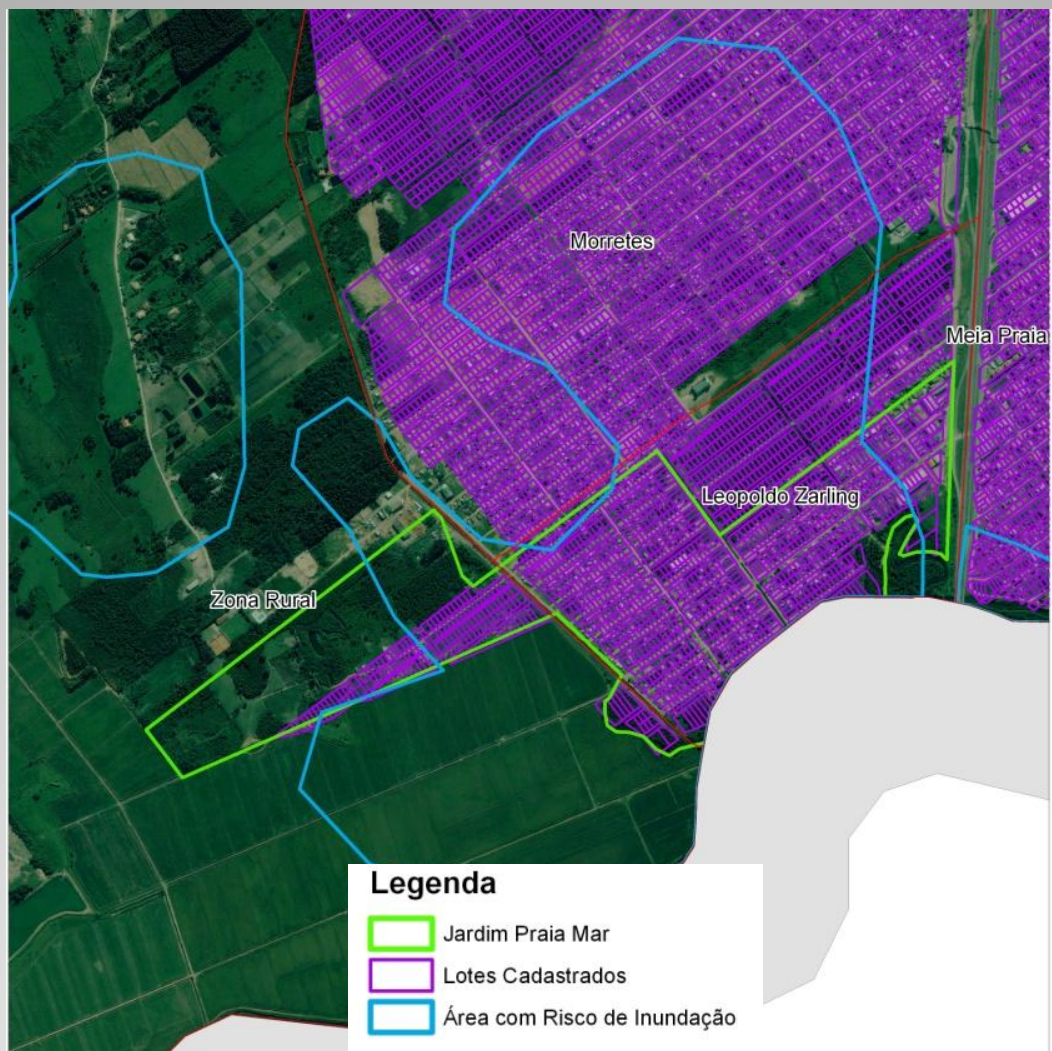
Laboratório de Fotogrametria,
Sensoriamento Remoto e
Geoprocessamento

Apoio:



Slide:

XX



Realização:



Apoio:



Slide:

XX

Loteamentos na Zona Rural



3) Ilhota x Zona Rural

Realização:



PLANO DIRETOR
PARTICIPATIVO
ITAPEMA

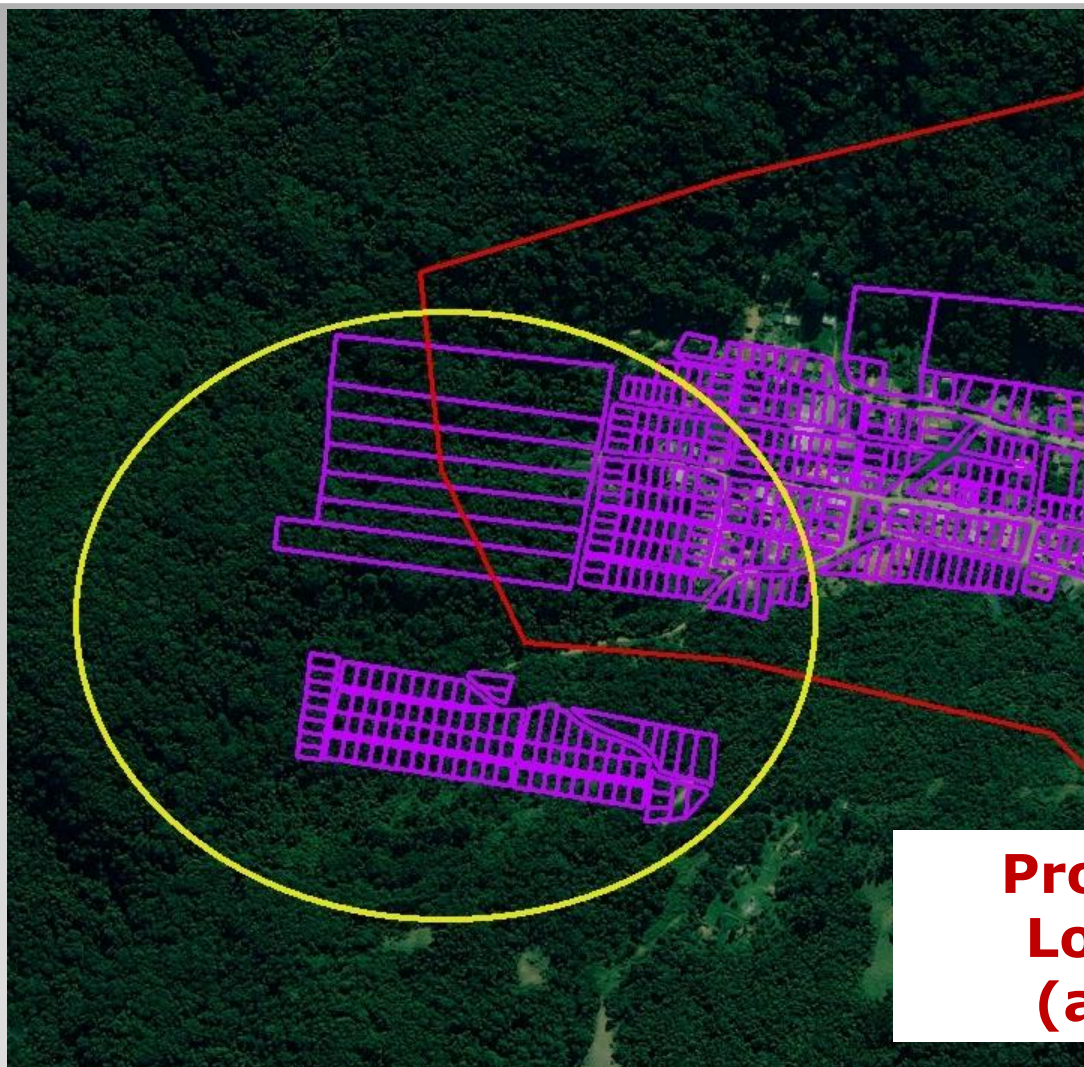


Apoio:



Slide:

XX



Projeto de Loteamento (aprovado)

Realização:



PLANO DIRETOR
PARTICIPATIVO
ITAPEMA



UFSC



FAPEU



Laboratório de Fotogrametria,
Sensoriamento Remoto e
Geoprocessamento

Apoio:



Slide:

Loteamentos na Zona Rural



3) Alto São Bento x Zona Rural

Realização:

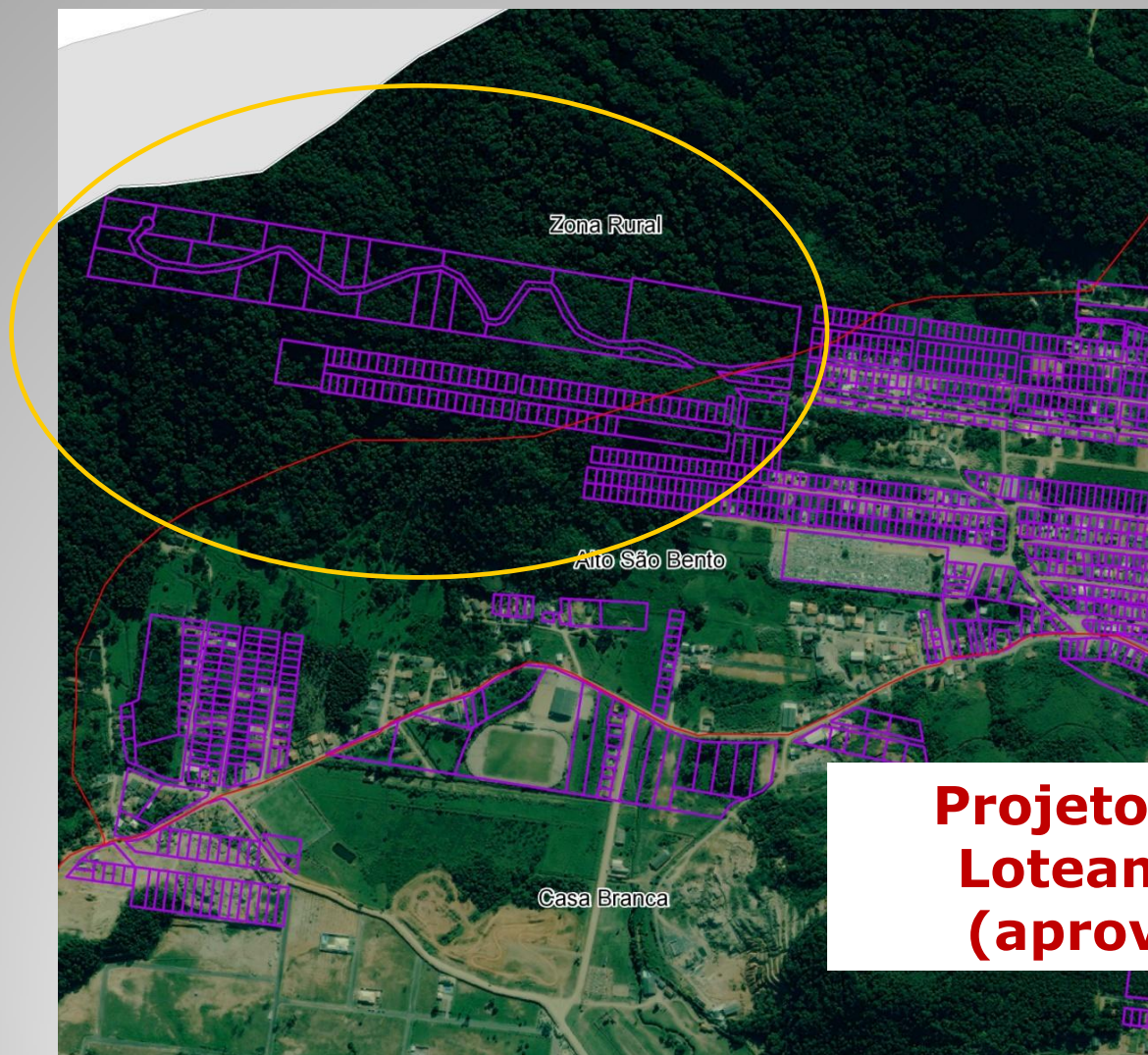


Apoio:



Slide:

XX



Projeto de Loteamento (aprovado)

Realização:



PLANO DIRETOR
PARTICIPATIVO
ITAPEMA



Apoio:



Slide:

XX

Propostas

Realização:

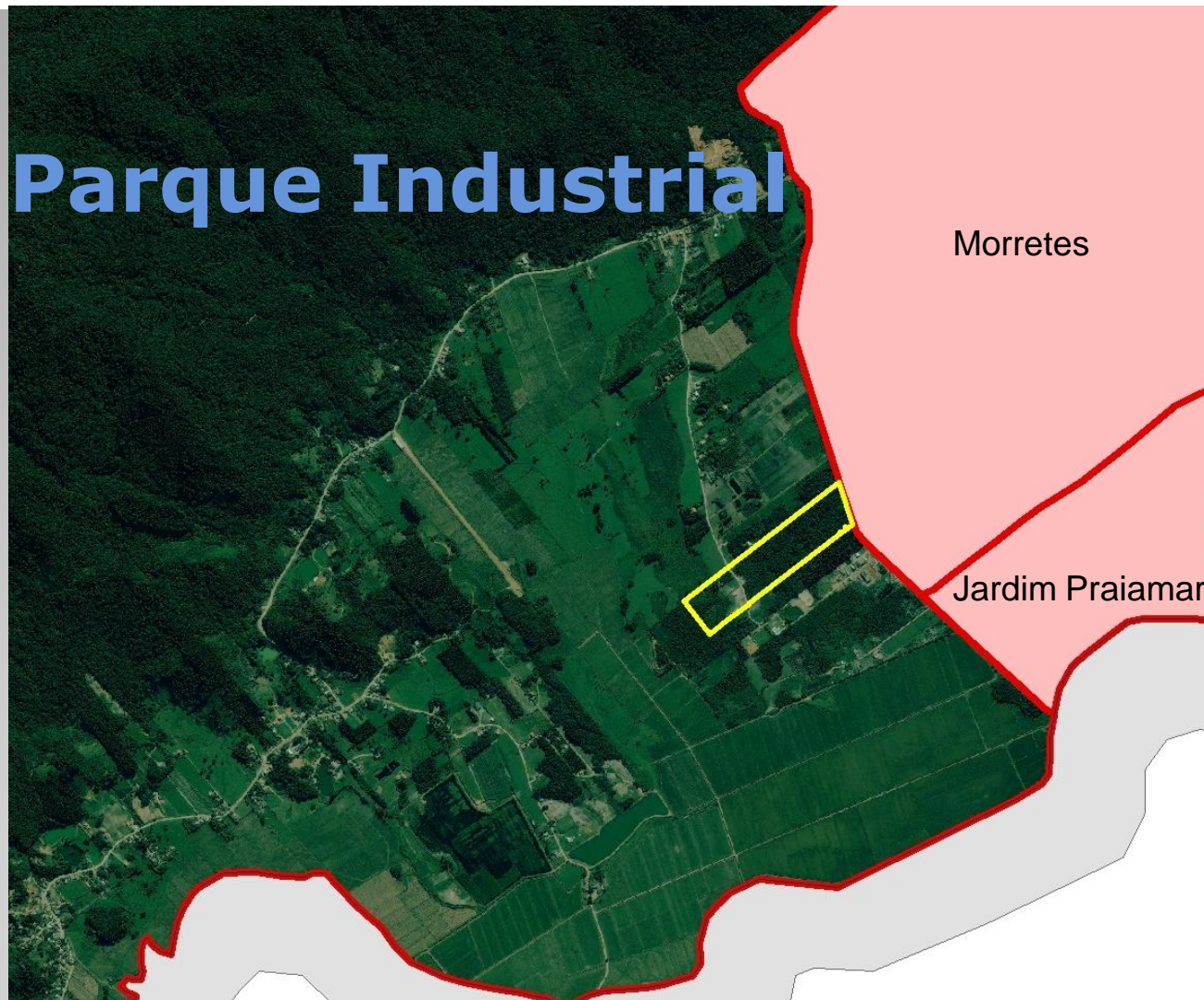


Apoio:



Slide:

Parque Industrial



Realização:

Apoio:

Slide:



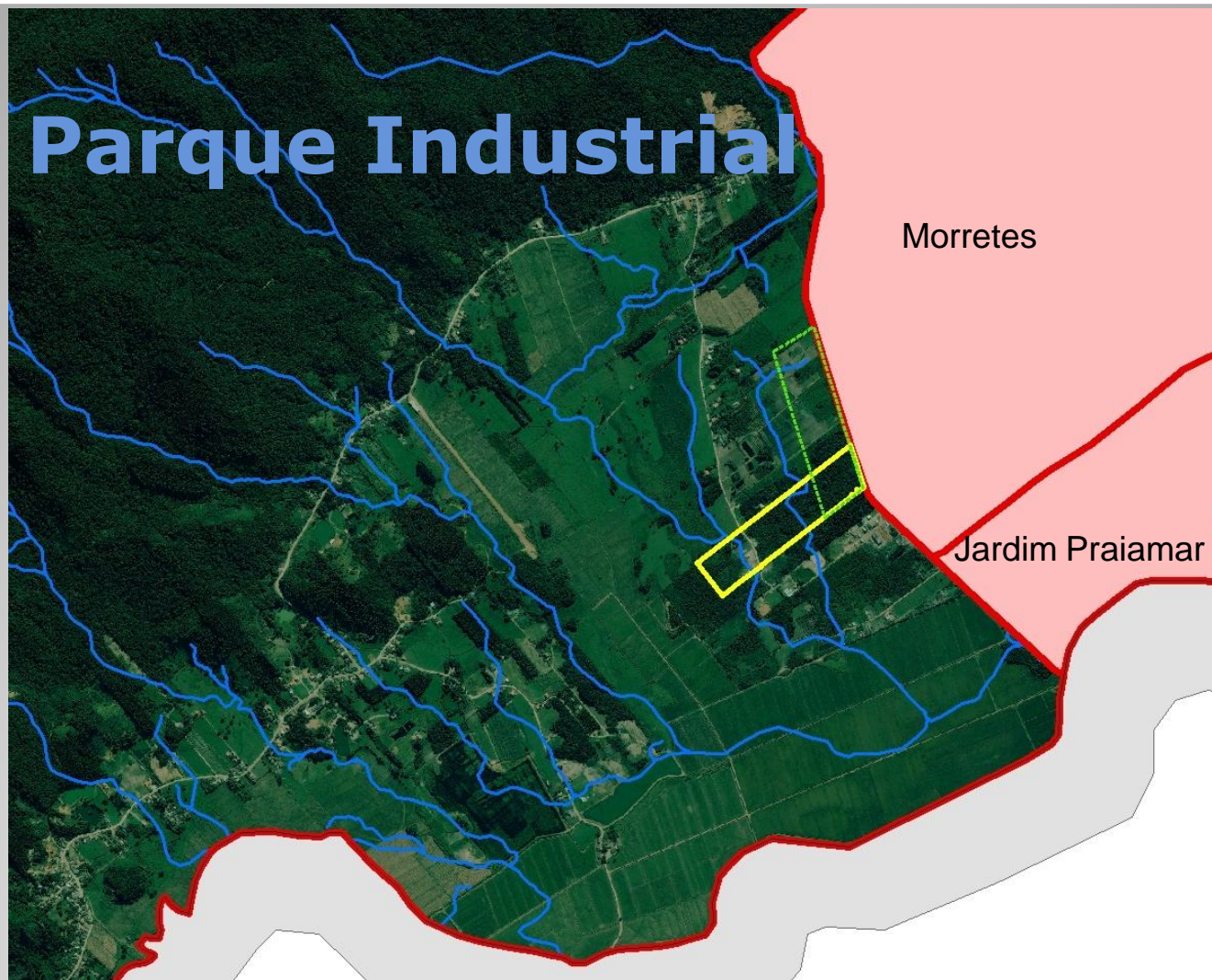
PLANO DIRETOR
PARTICIPATIVO
ITAPEMA



Laboratório de Fotogrametria,
Sensoriamento Remoto e
Geoprocessamento



Parque Industrial



Realização:

Apoio:

Slide:

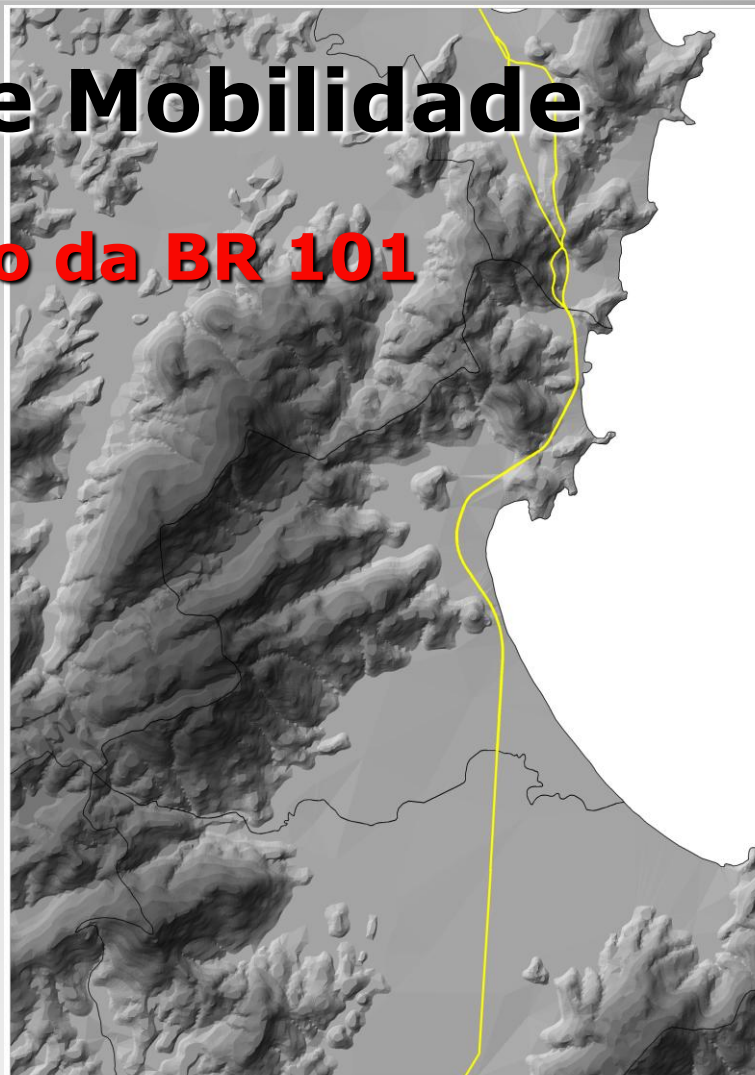
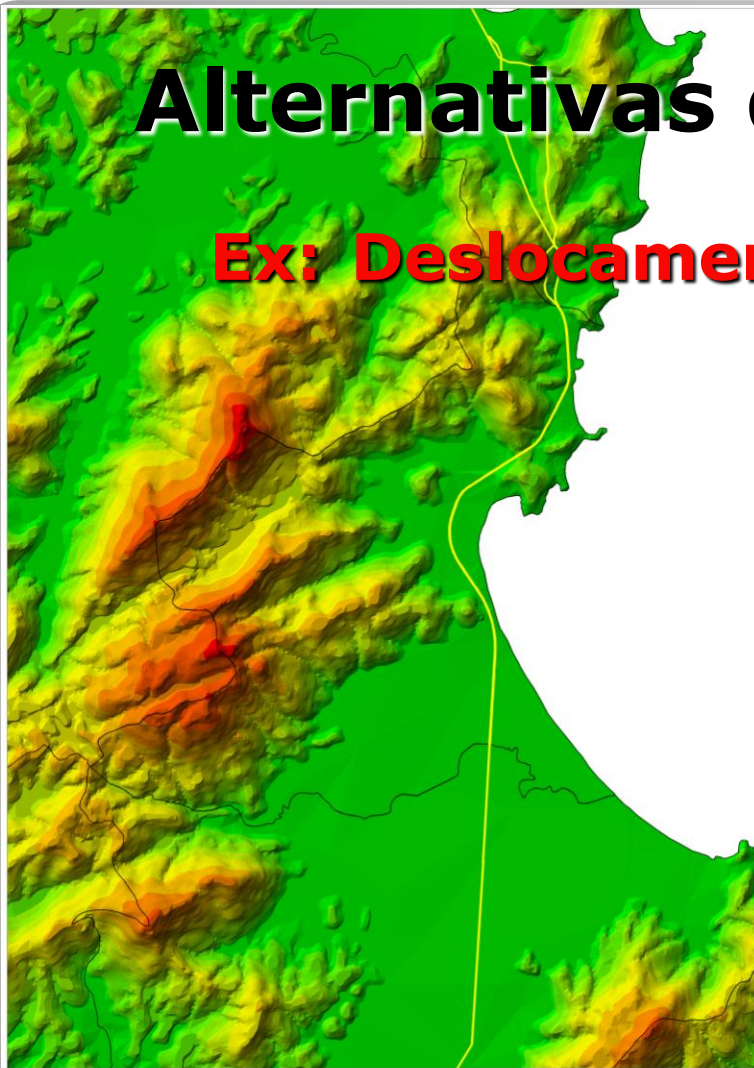


PLANO DIRETOR
PARTICIPATIVO
ITAPEMA



Alternativas de Mobilidade

Ex: Deslocamento da BR 101



Realização:

Apoio:

Slide:



PLANO DIRETOR
PARTICIPATIVO
ITAPEMA



Diversificação da Atividade Turística

Ecoturismo



Realização:

Apoio:

Slide:



02

Diversificação da Atividade Turística

Resgate Cultural



Realização:



Apoio:



Slide:

02

Diversificação da Atividade Turística

Turismo Religioso



Realização:



Apoio:



Slide:

02

Diversificação da Atividade Turística

Gastronômico



Realização:



Apoio:



Slide:

02

Obrigado a todos

www.revisaopdi.ufsc.br
revisaopdi@ecv.ufsc.br

Tel. 47 37215181

Realização:



PLANO DIRETOR
PARTICIPATIVO
ITAPEMA



Laboratório de Fotogrametria,
Sensoriamento Remoto e
Geoprocessamento

Apoio:



Slide:

38